

# FHK 新商品 シャッターパネル ⑫

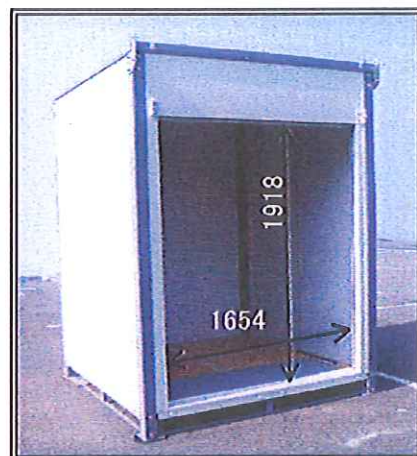
既存ハウスにつける事で、倉庫  
として利用の範囲を広げられる。

## 特徴

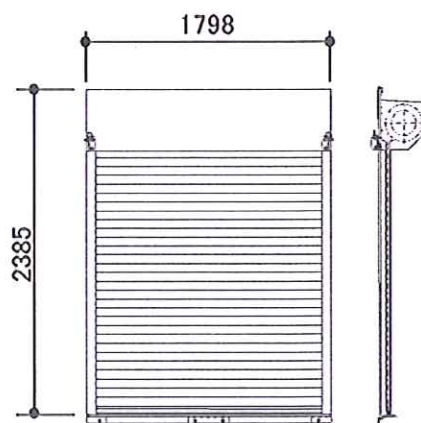
- シャッターのインナー化により、意匠性・耐候性向上。
- 間口が広く搬入等が容易です。
- 吊フックの採用により、パネル取付が容易にできます。



ハウスに取付けた状態



シャッター-開状態



パネル単体状態

## ●標準仕様

適応型式	JHパネル対応
全高	2385mm
全幅	1798mm
間口寸法	W1654XH1918mm
外壁	エンボスカラー鉄板0.25mm
内壁	化粧合板2.5mm
シャッター	スチールシャッター-文化
重量	約 70kg
構造	鉄骨フレーム構造